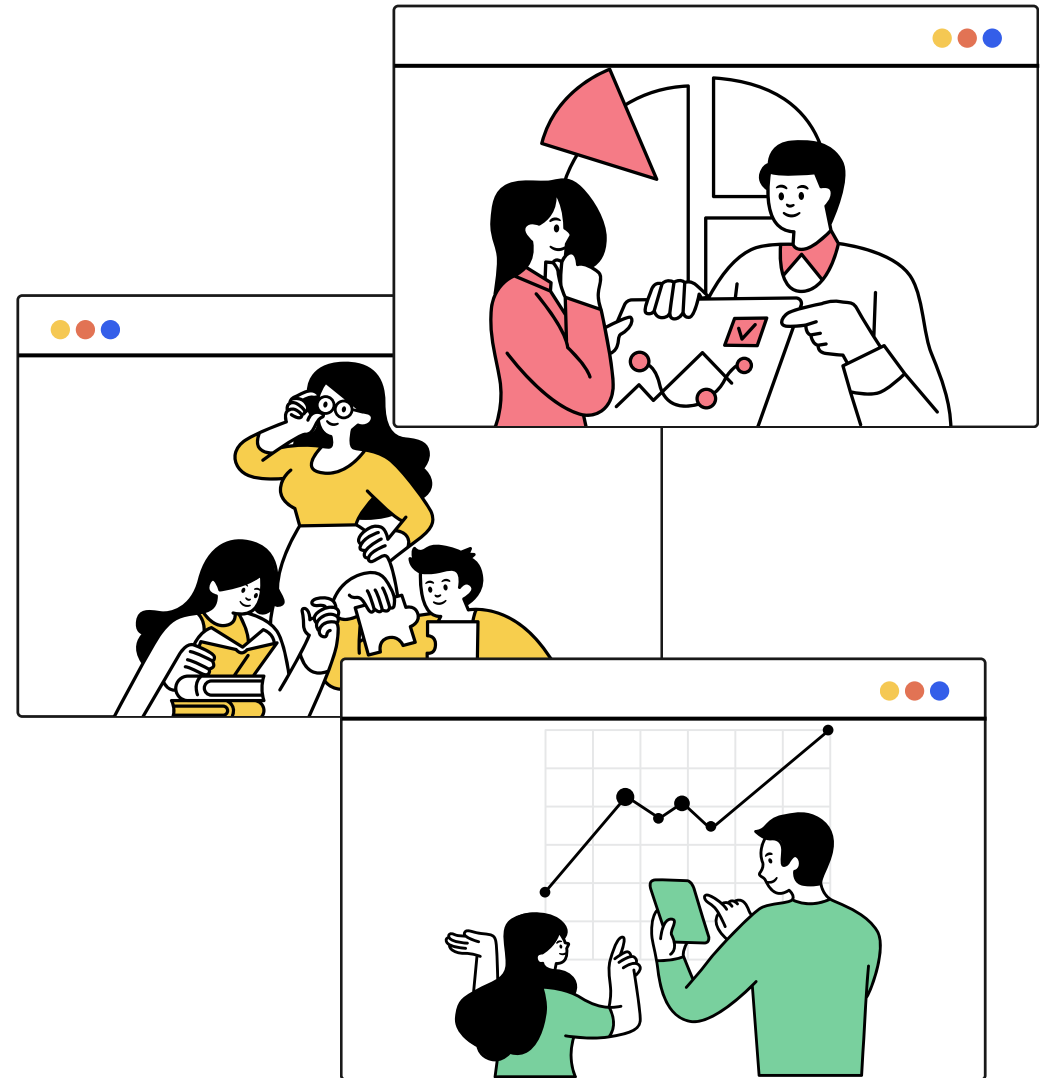


# 진로 맞춤형 핵심 이수체계도

## 산림자원학과





# CONTENTS

## 이수체계도 활용 설명서

이수체계도가 무엇인가요?	02
누구에게 필요한가요?	02
어떻게 활용하나요?	03
어떤 뜻인가요?	04
궁금해요!	10

## 진로 맞춤형 핵심 이수체계도

공기업,창업 및 자격증 취득(산림교육·치유·휴양복지영역)	13
공기업,창업 및 자격증 취득(산림자원보전분야)	14
공기업 및 창업(산림경영·사방)	15
공무원(9급)	16
공무원(7급)	17
공무원(5급)	19

## 이수체계가 무엇인가요?

학과별 진출 가능한 진로분야와 해당 분야 진출을 위해 필요한 준비 과정을 제시하여 신입생, 재학생, 편입생, 입학 수요자 등의 **학업 및 진로 계획에 도움을 주는 로드맵**입니다. 주전공 이외에 부·복수전공 등 타전공과의 융합, 비교과 프로그램, 취업활동 등을 연계하여 **다양하면서 구체적인 진로 방향을 설정**할 수 있도록 돕습니다.

## 누구에게 필요한가요?

### 신입생 재학생

- 학과에서 진출 가능한 진로 분야가 무엇인지 알고 싶은 학생
- 어떠한 과정을 통해 해당 진로에 진출할 수 있는지 알고 싶은 학생
- 주전공 이외에 다양한 학과 및 전공 지식 함양을 통해 융복합 역량을 기르고 싶은 학생

### 편입생

- 편입 후 진로 분야에 따라 중요한 교과목, 선수 흐름 등을 알고 싶은 편입생
- 진로 분야에 따라 교내에 있는 교과목, 비교과 프로그램 등을 알고 싶은 편입생

### 예비 입학생

- 학과별 진출 가능한 진로분야와 준비과정을 탐색하고 학과를 선택하고 싶은 예비 입학생



## 어떻게 활용하나요?

이수체계도는 학부(과)별로 진출 가능한 진로 분야와 직무 및 직업으로 분류되어 있습니다.  
 관심 있는 진로 분야, 직무 및 직업과 관련된 이수체계도를 찾은 후 **이수체계도에서 추천하는 교육과정, 비교과 프로그램, 진로활동** 등을 참고하여 **학업 및 진로 계획을 수립할 수** 있습니다.

영어영문학과로 입학했는데  
 무역 분야에 진출하고 싶어.  
 무역에도 다양한 직무가 있구나!  
 해외 마케팅 분야에 진출하려면  
 무역학부 복수전공을 하고 무역과  
 마케팅에 도움이 될만한 과목을  
 이수하면 좋겠네!

모빌리티 관련 기업에서 해외 마케팅을 하고  
 싶다면 마이크로전공으로 모빌리티 관련 지  
 식을 쌓을 수 있겠군! 비교과 프로그램도  
 다양해!

### 영어영문학과 진로 맞춤형 이수체계도

#### 무역 분야


 영남대학교 교육혁신처  
 Yeungnam University


 대학혁신지원사업

교양필수 전공핵심

직무 및 직업	구 분	1학년		2학년		3학년		4학년		진로활동	
		1학기	2학기	1학기	2학기	1학기	2학기	1학기	2학기		
해외 마케팅	주 전 공	영어 영문학과	<div><div>대학생활설계</div><div>영문독해</div><div>개원실무영어</div><div>융복합글쓰기</div><div>영어학의이해</div></div>	<div><div>사회공헌과봉사</div><div>소프트웨어와인공기능</div><div>영미문화와사회</div><div>영미소설의이해</div></div>	<div><div>영어회화(1)</div><div>실용영문법과연습</div></div>	<div><div>진로설계</div><div>영어발표과연습</div><div>영어회화(2)</div></div>	<div><div>영어작문(1)</div><div>영어문장의구조</div></div>	<div><div>영어구문과미용</div><div>영어구문분석과응용</div></div>	<div><div>실무영어</div><div>영어음성분석실습</div></div>	<div><div>영어인터뷰연습</div></div>	<div>추천 자격증</div> <div><div>- 무역영어 1급</div><div>- 국제무역사 1급</div><div>- 검색광고 마케터 1급</div><div>- 구글 애널리틱스 (GA)</div><div>- 사회조사분석사</div><div>- 전자상거래 관리자, 운용사</div></div>
	부 복 수 전 공	무역학부		<div><div>경영학의이해</div><div>경제학의이해</div><div>글로벌경영학</div><div>미시경제학</div><div>무역실무</div></div>	<div><div>기업회계의이해</div><div>응용통계학</div><div>거시경제학</div><div>전자무역</div><div>무역영어</div></div>	<div><div>통상정책론</div><div>세계지역경제</div></div>	<div><div>국제금융시장</div></div>	<div><div>글로벌마케팅</div><div>글로벌재무관리</div></div>	<div><div>- 글로벌경영전략</div><div>- 중국투자환경</div><div>- 해외직접투자전략</div></div>		
	연 계 전 공	국제학전공			<div><div>- 국제영어의사소통</div><div>- 글로벌커뮤니케이션</div><div>- 글로벌화의이해</div></div>	<div><div>- 국제매너및의전1</div><div>- 글로벌비즈니스전략</div></div>	<div><div>- 국제매너및의전2</div></div>	<div><div>- 글로벌경제이슈1</div></div>	<div><div>- 글로벌경제이슈2</div><div>- 글로벌비즈니스문화이해</div><div>- 글로벌환경문제</div></div>		
	직업 - 사회과학 연구사 - 전자상거래 관리사	기타 추천 과목	타과		<div><div>- 경제영어 (경제금융전공)</div><div>- 사회조사방법론 (사회학과)</div><div>- 영상커뮤니케이션 (언론정보학과)</div><div>- 마케팅원론 (경영학과)</div></div>	<div><div>- 국제시사영어 (정치외교학과)</div><div>- 정치외교경제 (정치외교학과)</div><div>- 소비자행동론 (경영학과)</div><div>- 인터넷비즈니스 (경영학과)</div></div>	<div><div>- 글로벌경제의이해 (정치외교학과)</div><div>- 광고Creative (언론정보학과)</div><div>- 광고론 (경영학과)</div></div>	<div><div>- 마케팅조사론 (경영학과)</div><div>- 비즈니스애널리틱스의기초와활용 (경영학과)</div></div>	<div><div>- 마케팅전략 (향문운송학과)</div><div>- 서비스마케팅 (경영학과)</div></div>	<div>추천 활동</div> <div><div>- 청년무역사관학교</div><div>- 기업 서포터즈</div><div>- 관련 산업 및 직무 인턴</div></div>	
	기업 - 기업 내 마케팅부서 - CRM 고객관리부서	교양 과목	영어 관련 마케팅 관련	<div><div>- 실용영어</div><div>- 영화로하는영어공부</div></div>	<div><div>- 영어프레젠테이션</div><div>- 글로벌사회공헌의이해와실천</div><div>- 소비자의이해</div></div>	<div><div>- 미국드라마로배우는영어표현</div><div>- 글로벌시대의국제관계</div><div>- 광고의이해</div></div>	<div><div>- 영어회화트레이닝</div><div>- 트렌드영어</div></div>	<div><div>- 토크쇼로배우는영어회화기술</div></div>			
		비교과 프로그램	<div><div>- 진로상담</div><div>- 취업상담</div></div>	<div><div>- 현직자 멘토링</div><div>- 취업 스테디</div></div>	<div><div>- 전-현직자 토크 콘서트</div><div>- GTEP, GB 사업단</div><div>- 취업 스테디</div></div>	<div><div>- 취업 스테디</div></div>	<div><div>- 취업 스테디</div><div>- 현장실습</div><div>- 해외인턴</div></div>				
		마이크로 전공	<div>경제·무역 관련 기업 지망 : &gt; 글로벌경제금융(경제금융학부) &gt; 글로벌커머스(무역학부)</div> <div>미디어·문화 관련 기업 지망 : &gt; 미디어문화콘텐츠(문화인류학과, 언론정보학과)</div> <div>환경 관련 기업 지망 : &gt; 애코환경시스템공학(환경공학과)</div> <div>모빌리티 관련 기업 지망 : &gt; 차세대지능형반도체(전자공학과) &gt; 커넥티드카(미래자동차공학과, 정보통신공학과, 전자공학과) &gt; 자율주행모빌리티(미래자동차공학과, 정보통신공학과, 전자공학과, 로봇공학과) &gt; 전기자동차(미래자동차공학과, 기계공학부) &gt; 미래모빌리티디자인(산업디자인학과, 미래자동차공학과, 로봇공학과)</div>								

추천 자격증과 추천  
 활동이 여러가지 있네?  
 졸업하기 전에  
 하나씩 해보아야겠다.



## 어떤 뜻인가요?

아래 표는 이수체계도와 관련된 용어만을 설명하고 있습니다.

자세한 교육과정 이수 관련 내용은 교육과정 이수지침을 통해 확인할 수 있으며 교육과정 이수지침은 [영남대학교 홈페이지](#) → '학사' → '교육과정 이수지침'에서 **다운로드** 받을 수 있습니다.

### 복수전공

- 주전공 이외의 타학부(과) · 전공을 이수하여 복수전공의 졸업요건을 충족할 경우 **2개 이상의 학위를 동시에 취득**하게 되며, 하나의 학위기(졸업증서)에 이수한 전공의 학위명을 모두 표기하여 수여하는 제도입니다.
- 복수전공 이수자는 주전공과 복수전공 분야에서 [학부(과)·전공별 이수학점 기준표]에 따라 **각각의 복수전공 최소이수학점 이상을 이수**해야 합니다.
- 복수전공은 (졸업학점 120점 기준) 교양 30학점, 복수전공 39학점을 이수해야 하는 경우가 많지만 학부(과)·전공별 복수전공 최소이수학점이 상이하기 때문에 교육과정 이수지침의 최소이수학점 기준표와 「영남대학교 부전공 및 복수전공 이수에 관한 규정」을 반드시 참고하여야 합니다.



## 어떤 뜻인가요?

### 부전공

- 주전공 이외의 전공을 이수하여 부전공의 졸업요건을 충족할 경우 **학위기(졸업증서)에 전공과 부전공을 모두 표기**하여 수여하는 제도입니다.
- 부전공을 이수하고자 하는 타 학부(과)·전공(연계·융합전공 포함) 교과목 중에서 **21학점 이상을 이수**해야 합니다(전공핵심 과목이 있는 학부(과)·전공에 2022학년도 1학기 이후 이수 신청한 재학생은 전공핵심 과목 중 9학점을 포함하여 이수)
- 부전공 관련 신청 자격, 세부 규정, 선택범위, 이수방법, 과목 인정 등 교육과정 이수지침과 「영남대학교 부전공 및 복수전공 이수에 관한 규정」을 반드시 참고하여야 합니다.



## 어떤 뜻인가요?

### 융합전공

- **둘 이상의 학부(과) · 전공이 융합**하여 제공하거나 교육과정 공동 운영을 통하여 국내 · 외 대학과 융합하여 제공하는 전공입니다.
- 단일전공 또는 부전공, 복수전공 중 하나를 선택하여 이수할 수 있으며(융합전공을 복수전공으로만 운영하는 경우 부전공 또는 복수전공으로만 이수 가능) 주전공 학점 **39학점 이상** 이수해야 합니다. (2021년도 이전 입학자는 42학점 이상 이수)
- 융합전공 관련 세부 규정, 융합전공별 최소이수학점 등은 교육과정 이수지침을 반드시 참고하여야 합니다.

### 연계전공

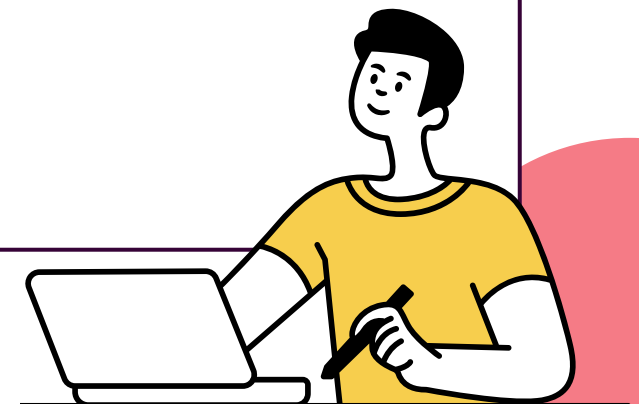
- **2개 이상의 학부(과)·전공이 상호 연계하여 제공**하는 또 하나의 복수전공 과정입니다.
- 연계전공은 부전공 또는 복수전공으로 이수할 수 있습니다(교직연계전공 제외).
- 연계전공별 최소이수학점은 각 연계전공에 따라 **39학점에서 50학점까지 다양**하고, 전공과목 이수기준이 상이하기 때문에 교육과정 이수지침을 반드시 참고하여야 합니다.
- 연계전공별 최소이수학점 기준은 교육과정 이수지침을 참고하여야 합니다.



## 어떤 뜻인가요?

### 마이크로전공

- 전공자 및 비전공자에게 관심 분야 기초 지식을 습득할 수 있는 모듈형 교육 프로그램으로서 **타 전공분야**를 **최소 부담으로 이수할 수 있는 제도**입니다.
- **단일전공형**은 1개의 단일학과에서 마이크로전공을 개설하는 경우이며 전공교과목 중 5~8개로 편성된 교과목을 12학점 이수하여야 합니다  
(주전공 학생일 경우 전공교과목 이수시 마이크로전공으로 인정 불가).
- **융합전공형**은 2개 이상 학과(연계/융합전공 포함)에서 전공 교과목을 연계하여 마이크로전공을 개설하는 경우이며 각 참여학과의 전공교과목을 반드시 1개 이상 포함하여 교과목 5~8개를 균형있게 편성하여 타 학과·전공 교과목을 6학점 이상 포함하여 12학점 이상 이수하여야 합니다.
- 세부 규정은 마이크로 전공 이수 및 유의사항을 반드시 확인하여야 합니다.



## 어떤 뜻인가요?

### 교양인정 인정과목

- 교양인정 전공과목에 해당하는 **타과 교과목**을 이수하면 **교양학점**으로 인정 받을 수 있습니다.
- 교양인정 전공과목으로 지정된 교과목 목록은 교육과정 이수지침에서 확인할 수 있습니다.



### 일반선택

- 일반선택으로 개설된 과목과 타 학부(과) 및 전공에서 개설한 전공과목을 이수할 경우 일반선택으로 인정됩니다.
- 대학에서 개설한 일반선택과목을 이수하는 경우에도 일반선택 학점으로 인정되며 졸업학점에 포함됩니다.
- 일반선택 교과목은 교육과정 이수지침에서 확인할 수 있습니다.

## 어떤 뜻인가요?

### 비교과 프로그램

전공 및 교양 등 정규 교육과정 이외에 **교내에서 개설하는 프로그램**입니다.

학습 역량, 진로/취업/창업 지원, 학생활동지원, 글로벌 지원 등 다양한 유형의 프로그램이 개설되어 있습니다.

YuTopia 사이트, 영대소식, 학과 및 관련 부서 문의 등을 통해 개설된 비교과 프로그램을 확인할 수 있습니다.

\*영남대학교 사이트 → 'YuTopia'메뉴 또는 '대학생활' 메뉴 → '학생지원 사이트'참고)

### 진로활동

해당 진로 분야 진출을 위해 교내 정규 교육과정 및 비교과 프로그램 이외에 **개인적으로 준비하면 도움이 되는 활동**입니다.

필수활동은 관련 진로 분야 채용에서 필수요건과 관련이 높은 활동이며, 추천활동은 관련 진로 분야 채용에서 우대요건과 관련이 높은 활동입니다.



## 궁금해요!

### Q. 반드시 이수체계도에 표시된 순서대로 이수해야 하나요?

이수체계도는 선수흐름을 고려하여 학년 및 학기에 따라 교과목과 비교과 프로그램을 추천합니다.

하지만 반드시 이수체계도 순서대로 이수해야 하는 것은 아닙니다.

이수하고자 하는 교과목 및 프로그램 개설 시기를 확인하고 자유롭게 이수할 수 있습니다.

### Q. 이수체계도 대로만 이수하면 졸업할 수 있나요?

이수체계도에서 주전공 및 부복수전공에 해당되는 과목들은 졸업 최소 이수학점을 고려하여 설계됩니다.

하지만 개인별 졸업 여건이 상이할 수 있고, 각 학과 및 교과목 개설과 관련하여 변동이 발생할 수 있기 때문에 자신의 졸업 여건을 충족할 수 있도록 이수해야 합니다.



## 궁금해요!

### Q. 비교과 프로그램은 어디에서 확인할 수 있나요?

비교과 프로그램은 영남대학교 **YuTopia**, 영대소식, 학부 및 학과 홈페이지에서 확인하거나 관련 부서 문의를 통해 알 수 있습니다.

(영남대학교 홈페이지 → '대학생활'메뉴 → '학생지원사이트' 참고)

### Q. 타과 개설과목 이수할 수 있나요?

이수체계도는 진로 분야 진출에 도움이 되는 타과 개설 과목도 제시하고 있습니다. 타과 개설 과목을 이수를 위해서는 타과 허용 여석, 관련 학과 및 교수님께 문의가 필요할 수 있습니다.



## 궁금해요!

### Q. 진로활동의 활동을 반드시 해야 하나요?

해당 진로 분야, 직무 및 직업 진출에 도움이 되거나 기업이 요구하는 요건들을 고려하여 진로활동을 제시하고 있습니다.

표기된 진로활동을 반드시 해야만 해당 진로 분야에 진출할 수 있는 것은 아닙니다.

이수체계도의 진로활동과 진출하고자 하는 진로분야의 채용 및 모집 공고 등을 참고하여 진로활동 계획을 수립하면 됩니다.



# 산림자원학과 공기업, 창업 및 자격증 취득분야(산림교육·치유·휴양복지영역)

교양필수 전공핵심 교양인정 전공과목

직무 및 직업	구분		1학년		2학년		3학년		4학년		진로활동
			1학기	2학기	1학기	2학기	1학기	2학기	1학기	2학기	
<b>직무명</b> - 공기업 직원 기업 - 한국산림 복지진흥원 - 국립공원 공단 - 한국수목 원관리원	주	전	- 숲과학의세계 - 대학생활설계 - 사회공헌과봉사 - 실용영어 - 융복합글쓰기	- 산림정보학개론 - 생명과학입문 - 소프트웨어와 인공지능 - 독서와토론	- 산림자원측정학 - 수목학 - 수목학실습	- 산림생태학 - 수목생리학 - 산림자원경영학 - 산림자원경영학 실습	- 조림학및실습 - 산림휴양복지학 - 산림휴양복지학 실습	- 임목육종학 - 자연공원관리학 - 연습림종합실습	- 산림자원정책학 - 산림자원현장실습	- 산림자원종합실습	<b>필수 활동</b>  - 해당기업 인턴 및 단기현장실습 - 한국사검정시험 (한국사능력검정시험)  <b>필수 자격증</b> - 숲해설가 - 숲길등산지도사 - 유아숲지도사 - 산림치유지도사  <b>추천 자격증</b> - 컴퓨터활용능력 시험 - 산림기사 - 산림산업기사  <b>추천 활동</b> - 봉사활동
	교	육	- 교육학원론 (교육학과) - 유아교육론 (유아교육과)	- 교육심리 (교육학과) - 놀이지도 (유아교육과)	- 교수학습이론 (교육학과) - 학생상담의 이론과실제 (교육학과)	- 교육평가 (교육학과) - 유아교육과정 (유아교육과)	- 특수교육론 (교육학과) - 교육행정 (교육학과) - 유아언어교육 (유아교육과) - 영유아프로그램 개발과평가 (유아교육과)	- 교육과정 (교육학과) - 아동건강교육 (유아교육과) - 영유아교수 방법론 (유아교육과)	- 교수설계 (교육학과) - 영유아교육 현장의이해 (유아교육과)	- 청소년교육론 (교육학과) - 아동안전관리 (유아교육과)	
	타	과		- 심리학의이해 (휴먼서비스학과)	- 가족관계 (휴먼서비스학과) - 사회복지역사 (휴먼서비스학과)	- 사회복지정책론 (휴먼서비스학과) - 사회복지와 문화다양성 (휴먼서비스학과)	- 사회복지행정론 (휴먼서비스학과)	- 사회복지법제와 실천 (휴먼서비스학과) - 심리평가와측정 (휴먼서비스학과)	- 프로그램개발과 평가 (휴먼서비스학과) - 놀이치료원리와 실습 (휴먼서비스학과)	- 사회복지실천 기술론 (휴먼서비스학과) - 정신건강론 (휴먼서비스학과)	
	연	계	- 사회복지학개론 (사회복지전공)	- 사회복지실천론 (사회복지전공)	- 사회복지역사 (사회복지전공) - 사회복지실천론 (사회복지전공)	- 사회복지정책론 (사회복지전공) - 사회복지문제론 (사회복지전공) - 사회복지와 문화다양성 (사회복지전공) - 노인복지론 (사회복지전공)	- 사회복지조사론 (사회복지전공) - 사회복지행정론 (사회복지전공) - 장애인복지론 (사회복지전공)	- 사회복지학개론 (사회복지전공) - 사회복지법제와 실천 (사회복지전공) - 지역사회복지론 (사회복지전공)	- 사회복지현장 실습및세미나 (사회복지전공)	- 사회복지현장 실습및세미나 (사회복지전공) - 사회보장론 (사회복지전공)	
	비	교	- 진로상담 - 취업상담 - 전·현직자 토크 콘서트		- 현직자 멘토링 - 취업 스터디		- 전·현직자 토크 콘서트 - 워킹 홀리데이 - 취업 스터디		- 취업 스터디 - 현장실습 - 해외인턴		

# 산림자원학과 공기업, 창업 및 자격증 취득 분야(산림자원보전분야)

교양필수 전공핵심 교양인정 전공과목

직무 및 직업	구분		1학년		2학년		3학년		4학년		진로활동		
			1학기	2학기	1학기	2학기	1학기	2학기	1학기	2학기			
직무명	주 전 공	학과명	- 숲과물의세계 - 대학생활설계 - 사회공헌과봉사 - 실용영어 - 융복합글쓰기	- 산림정보학개론 - 생명과학입문 - 소프트웨어와 인공지능 - 독서와토론	- 산림자원측정학 - 수목학 - 수목학실습	- 산림생태학 - 수목생리학 - 산림자원경영학 - 산림자원경영학 실습 - 산림보호학원론	- 조림학및실습 - 산림휴양복지학 - 산림보호관리 모델링 - 산림보호관리 모델링실습	- 임목육종학 - 연습림종합실습	- 산림자원정책학 - 산림자원현장실습	- 국제자연환경 관리학 - 산림유역관리학 - 산림자원종합실습	필수 활동  - 국어검정시험 (한국어능력시험) - 한국사검정시험 (한국사능력검정시험)  필수 자격증 - 산림기사 - 산림산업기사 - 종자기사 - 임업종요기사 - 임산가공기사 - 식물보호기사  추천 자격증 - 컴퓨터활용능력 시험  추천 활동 - 봉사활동		
			타과 추천 과목	역사 학과	- 한국사의이해 (역사학과) - 한국고대사 (역사학과)	- 한국기본사료의 이해 (역사학과) - 조선시대사 (역사학과) - 조선의사회와문화 (역사학과)	- 조선의정치와문화 (역사학과) - 한국근대사 (역사학과)	- 한국현대사 (역사학과) - 한국근현대사의 쟁점 (역사학과)	- 한국중세생활사 (역사학과)				
					생명 과학과		- 식물분류학 (생명과학과) - 식물분류학실험 (생명과학과) - 동물분류학 (생명과학과) - 생태학실험 (생명과학과) - 야외현장실습 (생명과학과)	- 식물형태학 (생명과학과) - 식물형태학실험 (생명과학과) - 유전학 (생명과학과) - 유전학실험 (생명과학과)	- 발생생물학 (생명과학과) - 발생생물학실험 (생명과학과) - 생물통계학 (생명과학과) - 동물생리학 (생명과학과)	- 식물생리학 (생명과학과) - 식물생리학실험 (생명과학과) - 곤충학 (생명과학과) - 동물비교해부학 (생명과학과)			
						원예생명 과학과		- 식물의학	- 식물곤충학	- 과수원예학		- 식물영양학	
	비교과 프로그램			- 진로상담 - 취업상담 - 전·현직자 토크 콘서트	- 현직자 멘토링 - 취업 스터디	- 전·현직자 토크 콘서트 - 워킹 홀리데이 - 취업 스터디	- 취업 스터디	- 취업 스터디 - 현장실습 - 해외인턴					

# 산림자원학과 공기업 및 창업 분야(산림경영·사방분야)

교양필수 전공핵심 교양인정 전공과목

직무 및 직업	구분		1학년		2학년		3학년		4학년		진로활동
			1학기	2학기	1학기	2학기	1학기	2학기	1학기	2학기	
<b>직무명</b>  직업 - 공기업 직원  기업 - 임업진흥원 - 산림조합 - 코린도	주 전 공	학과명	- 숲과물의세계 - 대학생활설계 - 사회공헌과봉사 - 실용영어 - 융복합글쓰기	- 산림정보학개론 - 생명과학입문 - 소프트웨어와 인공지능 - 독서와토론	- 산림측량학 - 산림측량학실습 - 산림자원측정학 - 수목학 - 수목학실습 - 목재가공학	- 산림환경보전 공학 - 산림환경보전 공학실습 - 수목생리학 - 산림자원경영학 - 산림자원경영학 실습 - 산림보호학원론 - 목재식별학	- 산림토목학 - 산림보호관리 모델링 - 산림보호관리 모델링실습 - 조림학및실습	- 임목육종학 - 연습림종합실습 - 목재보존학	- 산림자원정책학 - 산림자원현장실습	- 국제자연환경 관리학 - 산림유역관리학 - 산림자원종합실습	<b>필수 활동</b> - 국어검정시험 (한국어능력시험) - 한국사검정시험 (한국사능력검정시험)
		역사 학과	- 한국사의이해 (역사학과) - 한국고대사 (역사학과)		- 한국기본사료의 이해 (역사학과) - 조선시대사 (역사학과) - 조선의사회와문화 (역사학과)	- 조선의정치와문화 (역사학과) - 한국근대사 (역사학과)	- 한국현대사 (역사학과) - 한국근현대사의 쟁점 (역사학과)	- 한국중세생활사 (역사학과)			
		타과 추천 과목	건설시스 템공학과	- 건설시스템 공학개론	- 측량학및실습	- 지형공간정보학 및실습	- 토질역학 - 기초수문학	- 응용수문학	- 토목설계기법 - 하천설계		
		무역학부	- 글로벌비즈니스의 이해	- 기업회계의 이해	- 무역실무 - 대외무역법	- 국제무역론	- 국제운송	- 국제물류	- 글로벌마케팅		
		산업경영 학과		- 경영학의이해	- 재무관리원론 - 마케팅원론	- 생산운영관리	- 사회적기업의 이해 - 원가회계	- 조직구조와 조직이론	- 재무분석 - 기업재무론		
	비교과 프로그램		- 진로상담 - 취업상담 - 전·현직자 토크 콘서트		- 현직자 멘토링 - 취업 스터디		- 전·현직자 토크 콘서트 - 워킹 홀리데이 - 취업 스터디		- 취업 스터디 - 현장실습 - 해외인턴		<b>필수 자격증</b> - 산림기사 - 산림산업기사 - 종자기사 - 임업종요기사 - 임산가공기사 - 식물보호기사  <b>추천 자격증</b> - 컴퓨터활용능력 시험  <b>추천 활동</b> - 봉사활동

# 산림자원학과 공무원분야(9급)

교양필수 전공핵심 교양인정 전공과목

직무 및 직업	구분		1학년		2학년		3학년		4학년		진로활동	
			1학기	2학기	1학기	2학기	1학기	2학기	1학기	2학기		
직무명  직업 - 임업기술직 - 녹지직  기업 - 산림청 - 도청, 시청 등 지자체 녹지직공무원	주 전 공	학과명	- 숲과물의세계 - 대학생활설계 - 사회공헌과봉사 - 실용영어 - 융복합글쓰기	- 산림정보학개론 - 생명과학입문 - 소프트웨어와 인공지능 - 독서와토론	- 산림자원측정학 - 수목학 - 수목학실습	- 산림생태학 - 산림자원경영학 - 산림자원경영학 실습 - 산림보호관리 모델링 - 산림보호관리 모델링실습	- 조림학및실습 - 산림휴양복지학 - 산림휴양복지학 실습 - 산림보호관리 모델링 - 산림보호관리 모델링실습	- 임목육종학 - 연습림종합실습	- 산림자원정책학	- 국제자연환경 관리학	필수 활동 - 국어검정시험 (한국어능력시험) - 한국사검정시험 (한국사능력검정시험)  필수 자격증 - 산림기사 - 산림산업기사 - 종자기사 - 임업종묘기사 - 임산가공기사 - 식물보호기사  추천 자격증 - 컴퓨터활용능력 시험  추천 활동 - 봉사활동	
			9급 공무원 관련 과목	한 국 사	타 과	- 한국사의이해 (역사학과) - 한국고대사 (역사학과)	- 한국기본사료의 이해 (역사학과) - 조선시대사 (역사학과) - 조선의사회와문화 (역사학과)	- 조선의정치와문화 (역사학과) - 한국근대사 (역사학과)	- 한국현대사 (역사학과) - 한국근현대사의 쟁점 (역사학과)	- 한국중세생활사 (역사학과)		
	교 양						- 한국근현대사					
	영 어	타 과				- 영어회화(1) - 실용영문법과 연습	- 진로설계 - 영어발음과연습 - 영어회화(2)	- 영어작문(1) - 영어문장의 구조	- 영어구문과의미 - 영어구문분석과 응용	- 실무영어 - 영어음성 분석실습		- 영어인터뷰연습
		교 양		- 실용영어 - 영화로하는 영어공부	- 실용영어 - 영화로하는 영어공부	- 영어프레젠테이션	- 영어프레젠테이션	- 미국드라마로 배우는영어표현	- 미국드라마로 배우는영어표현	- 영어회화트레이닝 - 트렌드영어		- 영어회화트레이닝 - 트렌드영어
	국 어	타 과			- 국어학입문 (국어국문학과) - 국어낱말구성의 이해 (국어국문학과)	- 국어문장구성의 이해 (국어국문학과)		- 현대소설의이해 (국어국문학과)				- 중세국어읽기 (국어국문학과)
		교 양		- 과목명	- 국어표기법			- 고전문학의이해	- 현대문학의 이해	- 이야기고사성어		
	비교과 프로그램			- 온라인 취업선배 멘토링 - 학습컨설팅		- 취업선배 매칭		- 진로특강		- 온라인 화상 모의면접		

# 산림자원학과 공무원분야(7급)

교양필수 전공핵심 교양인정 전공과목

직무 및 직업	구분		1학년		2학년		3학년		4학년		진로활동
			1학기	2학기	1학기	2학기	1학기	2학기	1학기	2학기	
<div>직무명</div> <div>직업</div> <div>- 임업기술직</div> <div>- 녹지직</div> <div>기업</div> <div>- 산림청</div> <div>- 도청, 시청</div> <div>- 지자체</div> <div>녹지직공무원</div>	주	전	학과명	- 숲과물의세계	- 산림정보학개론	- 산림자원측정학	- 산림생태학	- 조림학및실습			<div>필수 활동</div> <div>- 영어능력</div> <div>(영어능력검정시험)</div> <div>- 국어검정시험</div> <div>(한국어능력시험)</div> <div>- 한국사검정시험</div> <div>(한국사능력검정시험)</div> <div>필수 자격증</div> <div>- 산림기사</div> <div>- 산림산업기사</div> <div>- 종자기사</div> <div>- 식물보호기사</div> <div>- 임업종묘기사</div> <div>- 임산가공기사</div> <div>추천 자격증</div> <div>- 컴퓨터활용능력</div> <div>시험</div> <div>추천 활동</div> <div>- 봉사활동</div>
				- 대학생활설계	- 생명과학입문	- 수목학	- 수목생리학	- 산림휴양복지학			
	- 사회공헌과봉사	- 소프트웨어와	- 수목학실습	- 산림자원경영학	실습	- 임목육종학	- 산림자원정책학	- 국제자연환경관리학			
	- 실용영어	인공지능	- 산림측량학	- 산림자원경영학	- 산림보호관리	- 연습림종합실습	- 산림자원현장실습	- 산림유역관리학			
	- 융복합글쓰기	- 독서와토론	- 산림측량학실습	실습	- 산림보호관리			- 산림자원종합실습			
7급 공무원 관련 과목	생	물	타			- 식물분류학 (생명과학과)	- 식물형태학 (생명과학과)	- 발생생물학 (생명과학과)	- 식물생리학 (생명과학과)		
						- 식물분류학실험 (생명과학과)	- 식물형태학실험 (생명과학과)	- 발생생물학실험 (생명과학과)	- 식물생리학실험 (생명과학과)		
	교	- 생명과학(1)	- 생명과학(2)								
	PS AT	타		- 민법총칙 (경찰행정학과)	- 국어문장구성의 이해 (국어국문학과)	- 가족법 (주거환경학과)	- 기호논리학 (철학과)	- 공직적성론 (행정학과)			
				- 통계조사방법및 분석 (통계학과)	- 논리학개론 (철학과)	- 통계적방법론 (통계학과)					
한	국	사	타	- 생활법률	- 리더십	- 비판적사고와논리	- 소통-행복과변 화로가는길		- 이야기고사성어		
					- 조직리더십						
				- 국어표기법	- 리더십						
				- 한국사의이해 (역사학과)	- 한국기본사료의 이해 (역사학과)	- 조선시대사 (역사학과)	- 조선의정치와문화 (역사학과)	- 한국현대사 (역사학과)	- 한국중세생활사 (역사학과)		
				- 한국고대사 (역사학과)	- 조선시대사 (역사학과)	- 한국근대사 (역사학과)	- 한국근현대사의 쟁점 (역사학과)				
					- 조선의사회와문화 (역사학과)						

		교양		- 한국사		- 한국근현대사	- 실전한국사				
		영 어	타과		- 영어회화(1) - 실용영문법과 연습	- 진로설계 - 영어발음과연습 - 영어회화(2)	- 영어작문(1) - 영어문장의구조	- 영어구문과 의미 - 영어구문 분석과응용	- 실무영어 - 영어음성 분석실습	- 영어인터뷰연습	
			교양	- 실용영어 - 영화로하는 영어공부	- 실용영어 - 영화로하는 영어공부	- 영어프레젠테이션	- 영어프레젠테이션	- 미국드라마로 배우는영어표현	- 미국드라마로 배우는영어표현	- 영어회화트레이닝 - 트렌드영어	- 영어회화트레이닝 - 트렌드영어
		국 어	타과	- 국어학입문 (국어국문학과) - 국어낱말구성의 이해 (국어국문학과)	- 국어문장구성의 이해 (국어국문학과)		- 현대소설의이해 (국어국문학과)			- 중세국어읽기 (국어국문학과)	
			교양		- 국어표기법			- 고전문학의이해	- 현대문학의 이해	- 이야기고사성어	
		비교과 프로그램		- 온라인 취업선배 멘토링 - 학습컨설팅		- 취업선배 매칭		- 진로특강		- 온라인 화상 모의면접	

# 산림자원학과 공무원분야(5급)

교양필수 전공핵심 교양인정 전공과목

직무 및 직업	구분		1학년		2학년		3학년		4학년		진로활동		
			1학기	2학기	1학기	2학기	1학기	2학기	1학기	2학기			
<div>직무명</div> <div>- 임업기술직</div> <div>기업</div> <div>- 산림청</div>	주	전	공	학과명	- 숲과물의세계	- 산림정보학개론	- 산림자원측정학	- 산림생태학	- 조림학및실습	- 국제자연환경 관리학			
					- 대학생활설계	- 생명과학입문	- 수목학	- 수목생리학	- 산림휴양복지학				
	- 사회공헌과봉사	- 소프트웨어와 인공지능	- 수목학실습	- 산림자원경영학	- 산림휴양복지학 실습	- 임목육종학	- 산림자원정책학	- 숲치유실무론					
	- 실용영어	- 독서와토론	- 산림측량학	- 산림자원경영학 실습	- 산림보호학원론	- 연습림종합실습	- 산림자원현장실습	- 산림유역관리학					
	- 융복합글쓰기		- 산림측량학실습	- 산림환경보전 공학실습	- 산림환경보전 공학실습	- 목재보존학		- 산림자원종합실습					
			- 목재가공학	- 목재식별학	- 산림토목학								
				- 목재환경과학									
	5급 공무원 관련 과목	헌 법	교 양	타 과		- 헌법(1) (경찰행정학과)	- 헌법(2) (경찰행정학과)						필수 활동
				- 생활법률		- 비판적사고와논리	- 헌법개론	- 여성과법				- 영어능력 (영어능력검정시험 대체)	
		PS AT	교 양	타 과	- 민법총칙 (경찰행정학과)	- 국어문장구성의 이해 (국어국문학과)	- 가족법 (주거환경학과)	- 기호논리학 (철학과)	- 공직적성론 (행정학과)			필수 자격증	
- 통계조사방법및 분석 (통계학과)				- 논리학개론 (철학과)	- 통계적방법론 (통계학과)			- 산림기사					
한 국 사		교 양	타 과	- 리더십	- 비판적사고와논리	- 소통-행복과 변화로가는길		- 이야기고사영어		추천 활동			
			- 생활법률	- 조직리더십				- 봉사활동					
			- 국어표기법										
			- 한국사의이해 (역사학과)	- 한국기본사료의 이해 (역사학과)	- 조선의정치와문화 (역사학과)	- 한국현대사 (역사학과)	- 한국중세생활사 (역사학과)						
- 한국고대사 (역사학과)	- 조선시대사 (역사학과)	- 한국근대사 (역사학과)	- 한국근현대사의 쟁점 (역사학과)										
		- 한국사		- 한국근현대사	- 실전한국사								

		영 어	타 과			- 영어회화(1) - 실용영문법과 연습	- 진로설계 - 영어발음과 연습 - 영어회화(2)	- 영어작문(1) - 영어문장의 구조	- 영어구문과의미 - 영어구문분석과 응용	- 실무영어 - 영어음성 분석실습	- 영어인터뷰연습
			교 양	- 실용영어 - 영화로하는 영어공부	- 실용영어 - 영화로하는 영어공부	- 영어프레젠테이션	- 영어프레젠테이션	- 미국드라마로 배우는영어표현	- 미국드라마로 배우는영어표현	- 영어회화트레이닝 - 트렌드영어	- 영어회화트레이닝 - 트렌드영어
		국 어	타 과		- 국어학입문 (국어국문학과) - 국어낱말구성의 이해 (국어국문학과)	- 국어문장구성의 이해 (국어국문학과)		- 현대소설의이해 (국어국문학과)			- 중세국어읽기 (국어국문학과)
			교 양		- 국어표기법			- 고전문학의이해	- 현대문학의이해	- 이야기고사성어	
	비교과 프로그램		- 온라인 취업선배 멘토링 - 학습컨설팅			- 취업선배 매칭		- 진로특강		- 온라인 화상 모의면접	